

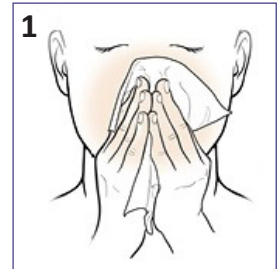
Cómo Usar Aerosoles Nasales

Use este medicamento únicamente como se lo indique su proveedor de atención médica. *Consulte en la etiqueta del medicamento las instrucciones exactas de dosificación.* No use más de lo indicado. De lo contrario, aumentará el riesgo de efectos secundarios.

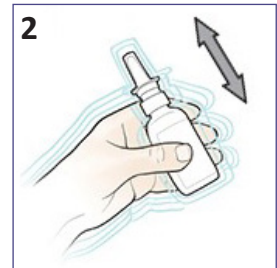
Para Usar el Aerosol

Si tiene preguntas, consulte a su proveedor de atención médica.

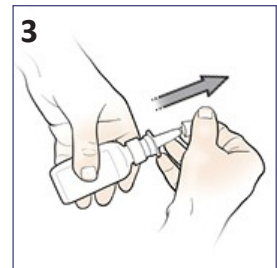
1. Suéñese la nariz para despejar las fosas nasales.



2. Agite el envase del aerosol nasal.



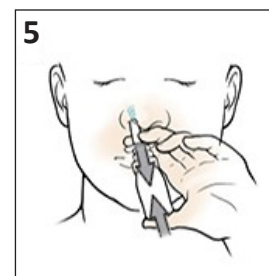
3. Levante la tapa del envase.



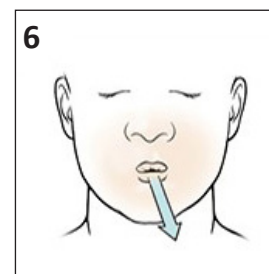
4. Incline la cabeza hacia delante. Use la **mano izquierda** para rociar la **fosa nasal derecha**. Oriente la boquilla del aerosol lejos de la mitad de la nariz para evitar irritaciones.



5. Inhale suavemente a través de la nariz a medida que rocíe. Eso ayudará a que el medicamento ingrese en los senos paranasales y no se escurra detrás de la garganta. **No inhale fuertemente**, de lo contrario se trasladará más medicamento detrás de la garganta en donde no será muy efectivo.



6. Exhale por la boca. (Repita una segunda dosis en la misma fosa nasal si es necesario).



©2017. The StayWell Company, LLC

7. Repita el mismo procedimiento en el otro lado. Use la **mano derecha** para rociar en la **fosa nasal izquierda**.
8. Cuando termine, limpie la boquilla y coloque de nuevo la tapa.

Northwestern Medicine – Recursos de Información Médica

Para obtener información, comuníquese con Alberto Culver Health Learning Center (HLC) de Northwestern Memorial Hospital en hlc@nm.org, o llame al 312.926.5465. También puede visitar el HLC ubicado en el 3° piso del Pabellón Galter en 251 E. Huron St., Chicago, IL. Los profesionales de información médica pueden ayudarle a buscar la información que necesite y proporcionarle ayuda personalizada sin cargo.

Para obtener información adicional sobre Northwestern Medicine, visite nuestro sitio web en nm.org.

Para obtener ayuda en español, llame al Departamento de Representantes para Pacientes al 312.926.3112.

Las entidades que conforman Northwestern Medicine están comprometidas a representar a las comunidades que atendemos, fomentando una cultura de inclusión, brindando atención culturalmente competente, proporcionando acceso a tratamientos y programas sin discriminación y eliminando las desigualdades en la atención médica. Si tiene alguna pregunta, llame al Departamento de Representantes para Pacientes del Northwestern Memorial Hospital al 312-926-3112, TDD/TTY 312-926-6363, al administrador de Relaciones con el Paciente de Northwestern Lake Forest al 847-535-8282 y/o al Departamento de Representantes para Pacientes del Northwestern Medical Group al 312-695-1100, TDD/TTY 312-926-6363.

Desarrollado por: NMG Allergy and Immunology Clinic

© Mayo de 2017 Northwestern Memorial HealthCare
900330SP (5/17) How to Use Nasal Sprays